

Herramientas especiales

Herramientas especiales

- Platina de posicionamiento del árbol de levas - Ford nº 303-465 (T94P-6256-CH).
- Chaveta de reglaje del cigüeñal - Ford nº 303-507.
- Llave de sujeción de brida universal - Ford nº 205-126 (T78P-4851-A).
- Adaptador de llave de sujeción de brida universal - Ford nº 205-126 (205-072-02).

Precauciones generales

Precauciones generales

- Desconectar el cable de masa de la batería.
- Desmontar las bujías para hacer girar con mayor facilidad el motor.
- Hacer girar el motor en el sentido de giro normal (a menos que se especifique lo contrario).
- Respetar los pares de apriete.
- Si lleva: Marcar la ubicación del sensor de posición del cigüeñal antes de desmontarlo.
- NO girar el cigüeñal a través del árbol de levas ni de otros piñones.
- NO girar el cigüeñal ni el árbol de levas estando desmontada la cadena de distribución.

Procedimientos de reglaje de válvulas

Procedimientos de reglaje de válvulas

Desmontaje

- Bloquear el tensor de la cadena de distribución en la posición retraída:
 - Soltar el fiador [1] .
 - Presionar el patín del tensor [2] .
 - Introducir el pasador de bloqueo del tensor [3] .
- Bloquear los árboles de levas con la platina de posicionamiento [4] .
- Aflojar el tornillo del piñón de cada árbol de levas.
- Desmontar los piñones de los árboles de levas y la cadena.

Montaje

- Asegurarse de que la platina de posicionamiento del árbol de levas esté montada correctamente [4] .

Fabricante: Ford

Código de motor: GZ

Reglado para: Catalizador regulado

Modelo: Maverick ('05) 2,3

Potencia: 110 (150) 5700

Año: 2004-07

(c) Autodata Limited 2009

Valid forever. 08/03/2016

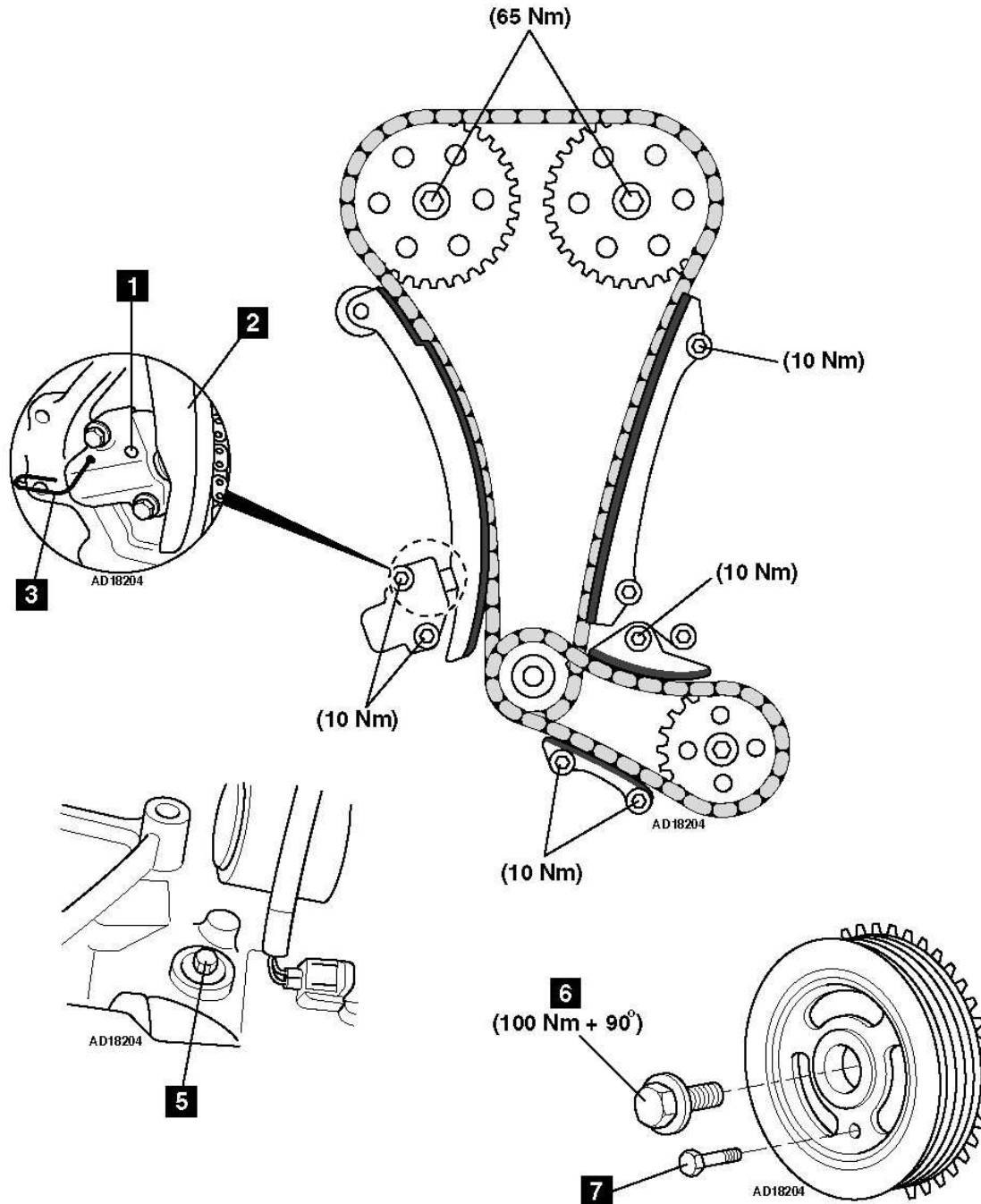
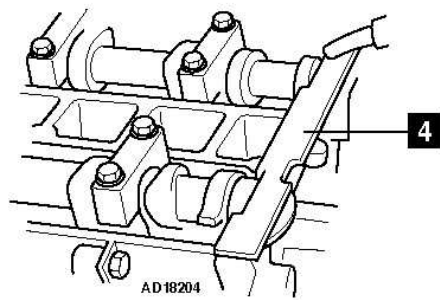
V8.500- ***/Autodata***

- Montar los piñones de árbol de levas y la cadena de distribución.
- Apretar el tornillo del piñón de cada árbol de levas a mano.
- Desmontar el pasador de bloqueo del tensor [3] .
- Apretar el tornillo del piñón de cada árbol de levas. Par de apriete: 65 Nm.
- Desmontar el tapón obturador del bloque motor [5] .
- Montar la chaveta de reglaje del cigüeñal. Herramienta nº 303-507.
- Girar el cigüeñal lentamente hacia la derecha hasta que haga tope con la chaveta de reglaje.
- Desmontar el tornillo central de la polea del cigüeñal.
- Montar la polea del cigüeñal.
- Montar un tornillo M6 en la polea del cigüeñal [7] .
- Colocar un nuevo tornillo central en la polea del cigüeñal [6] .
- Sujetar la polea del cigüeñal con la llave de sujeción de brida universal y el adaptador.
- Apretar el tornillo central de la polea del cigüeñal. Par de apriete: 100 Nm + 90°.
- Desmontar:
 - Tornillo M6 [7] .
 - Platina de posicionamiento del árbol de levas [4] .
 - Chaveta de reglaje del cigüeñal.
- Girar el cigüeñal dos vueltas hacia la derecha.
- Montar la chaveta de reglaje del cigüeñal.
- Girar el cigüeñal lentamente hacia la derecha hasta que haga tope con la chaveta de reglaje.
- Asegurarse de que se pueda montar el tornillo M6 [7] . Si no, repetir el montaje de la cadena de distribución.
- Asegurarse de que se pueda montar la platina de posicionamiento de árbol de levas [4] . Si no, repetir el montaje de la cadena de distribución.

Fabricante: Ford
Código de motor: GZ
Reglado para: Catalizador regulado

Modelo: Maverick ('05) 2,3
Potencia: 110 (150) 5700
Año: 2004-07

(c) Autodata Limited 2009
 Valid forever. 08/03/2016
 V8.500- ***/Autodata***



AD18993

Fabricante: Ford
 Código de motor: GZ
 Reglado para: Catalizador regulado

Modelo: Maverick ('05) 2,3
 Potencia: 110 (150) 5700
 Año: 2004-07

(c) Autodata Limited 2009
 Valid forever. 08/03/2016
 V8.500- **/Autodata**