

## Herramientas especiales

### Herramientas especiales

- Extractor de la polea del cigüeñal - nº 1023.
- Adaptador del extractor de la polea del cigüeñal - nº 8513A.
- Herramienta de montaje de la polea del cigüeñal - nº 8512-A.

## Precauciones generales

### Precauciones generales

- Desconectar el cable de masa de la batería.
- Desmontar las bujías para hacer girar con mayor facilidad el motor.
- Hacer girar el motor en el sentido de giro normal (a menos que se especifique lo contrario).
- Respetar los pares de apriete.
- Si lleva: Marcar la ubicación del sensor de posición del cigüeñal antes de desmontarlo.
- NO girar el cigüeñal a través del árbol de levas ni de otros piñones.
- NO girar el cigüeñal ni el árbol de levas estando desmontada la cadena de distribución.

## Procedimientos de reglaje de válvulas

### Procedimientos de reglaje de válvulas

- Requisitos para el desmontaje/montaje de la cadena de distribución:
  - Desmontaje del cárter.

**NOTA: El filtro de la bomba de aceite imposibilita el desmontaje de la tapa de la distribución, la cual incorpora la bomba de aceite.**

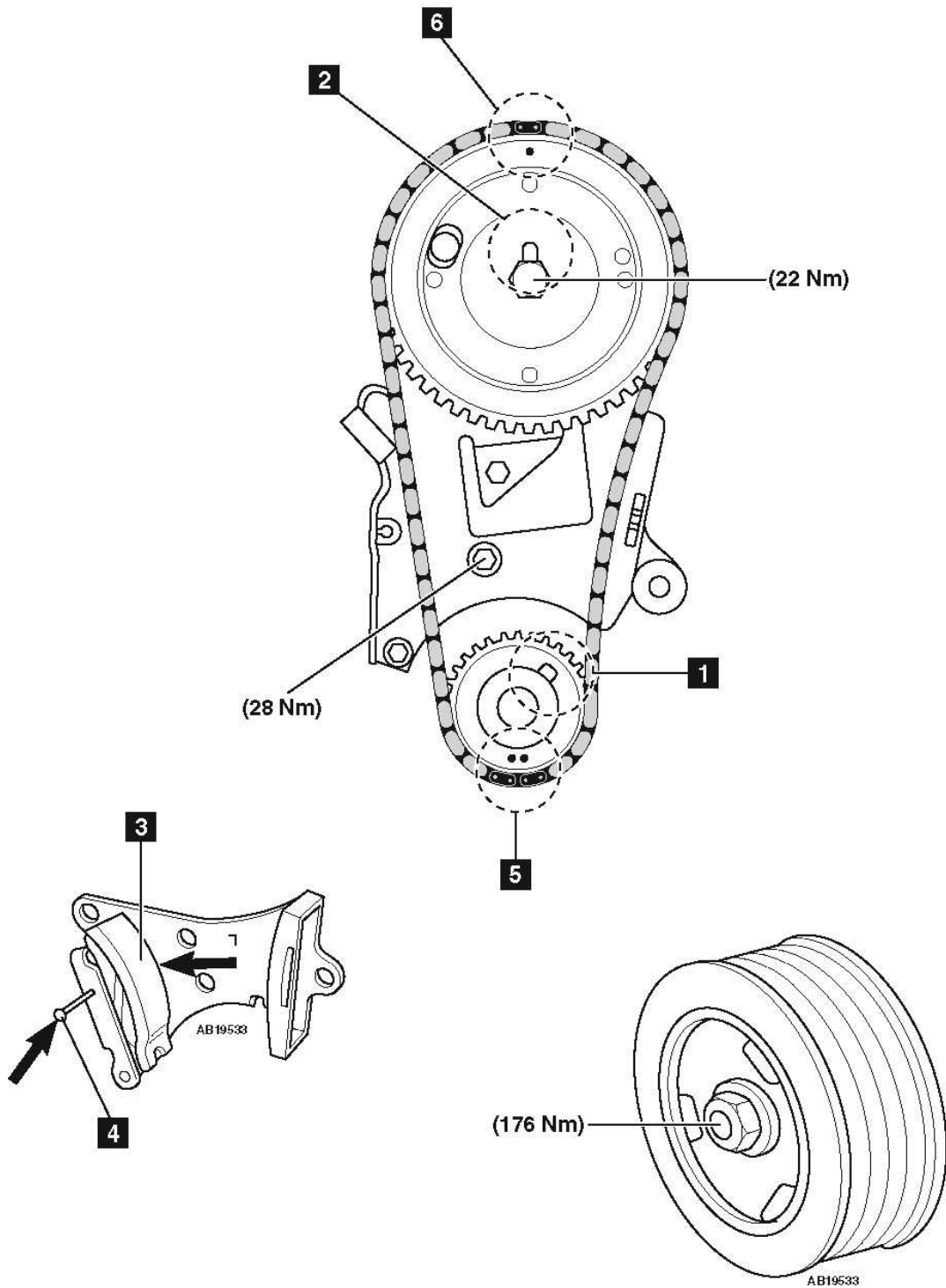
- Motor en PMS de la carrera de compresión del cilindro nº 1.
- Asegurarse de que el chavetero del piñón del cigüeñal esté en la posición de las 2 en punto [1] .
- Asegurarse de que la espiga del piñón del árbol de levas esté en la posición de las 12 en punto [2] .
- Reajustar el tensor antes de instalar la cadena de distribución:
  - Empujar el tensor de la cadena contra el muelle [3] .
  - Introducir un pasador adecuado en el cuerpo del tensor para bloquear el tensor en su sitio [4] .
- Desmontar la cadena de distribución, el piñón del cigüeñal y el piñón del árbol de levas en conjunto.

- Asegurarse de que el chavetero del piñón del cigüeñal esté en la posición de las 2 en punto [1] .
- Asegurarse de que la espiga del piñón del árbol de levas esté en la posición de las 12 en punto [2] .
- Montar la cadena de distribución en el piñón del cigüeñal y en el piñón del árbol de levas.
- Asegurarse de que los eslabones de color estén alineados con las marcas de reglaje de los piñones [5] y [6] .
- Montar la cadena de distribución, el piñón del cigüeñal y el piñón del árbol de levas en conjunto.
- Desmontar el pasador del tensor [4] . Comprobar la alineación de las marcas de reglaje [5] y [6] .

**Fabricante:** Chrysler  
**Código de motor:** ESF  
**Reglado para:** Catalizador regulado

**Modelo:** 300C 6,1 SRT-8  
**Potencia:** 312 (424) 6000  
**Año:** 2006-11

(c) Autodata Limited 2009  
Valid forever. 08/03/2016  
V8.500- ***/Autodata***



AB19533

Fabricante: Chrysler  
 Código de motor: ESF  
 Reglado para: Catalizador regulado

Modelo: 300C 6,1 SRT-8  
 Potencia: 312 (424) 6000  
 Año: 2006-11

(c) Autodata Limited 2009  
 Valid forever. 08/03/2016  
 V8.500- **/Autodata**