

## Herramientas especiales

### Herramientas especiales

- Pasador de bloqueo del tensor de la cadena del eje equilibrador - nº 9703.
- Herramienta de sujeción de la polea del cigüeñal - nº 9707.
- Pasador de bloqueo del tensor de la cadena de distribución - nº 8514.

## Precauciones generales

### Precauciones generales

- Desconectar el cable de masa de la batería.
- NO girar el cigüeñal ni el árbol de levas estando desmontada la cadena de distribución.
- Desmontar las bujías para hacer girar con mayor facilidad el motor.
- Hacer girar el cigüeñal en el sentido de giro normal (a menos que se especifique lo contrario).
- En caso necesario: Marcar la ubicación del sensor de posición del cigüeñal antes de desmontarlo.
- NO girar el cigüeñal a través del árbol de levas ni de otros piñones.
- Respetar los pares de apriete.

## Procedimientos de reglaje de válvulas

### Procedimientos de reglaje de válvulas

- Requisitos para el desmontaje/montaje:
  - Desmontaje del cárter.
- Lubricar el tornillo de la polea del cigüeñal durante el montaje.

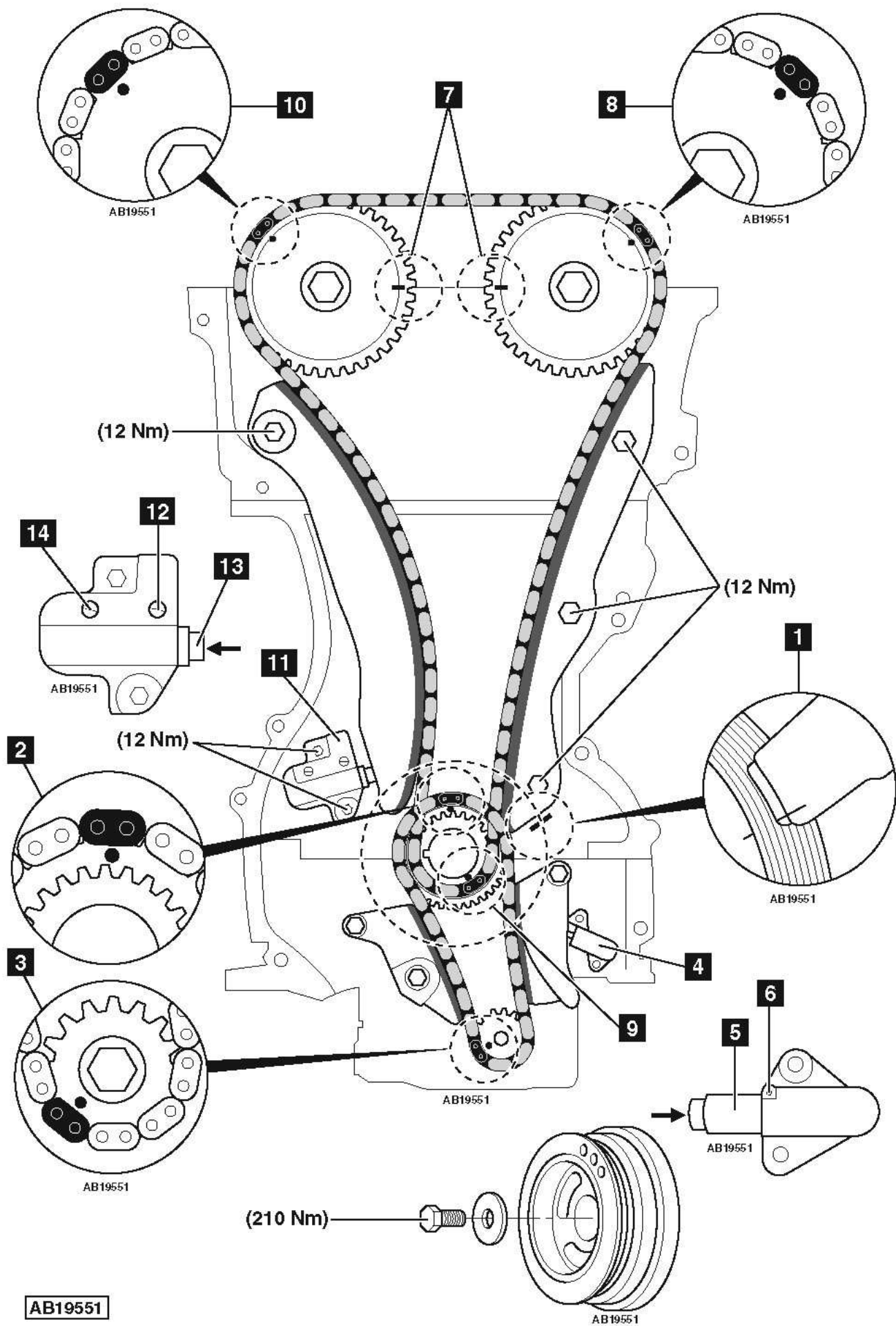
**NOTA: Puede que las cadenas de distribución NO tengan eslabones de color. Si es así, aplicar pintura en los eslabones de la cadena de distribución alineados con las marcas de reglaje de los piñones ANTES del desmontaje.**

- Motor en el PMS del cilindro nº 1 [1] .
- Asegurarse de que el chavetero del cigüeñal esté en la posición de las 9 en punto.
- Para montar la cadena del eje equilibrador:
  - Alinear el eslabón de color de la cadena con la marca de reglaje del piñón del cigüeñal [2] .
  - Alinear el eslabón de color con la marca de reglaje del piñón del eje equilibrador [3] .

**NOTA: El motor con código EBA no tiene eje equilibrador.**

- Bloquear el tensor de la cadena del eje equilibrador antes del montaje:
  - Empujar el émbolo hacia el interior del alojamiento del tensor [5] .
  - Introducir el pasador de bloqueo del tensor de la cadena de distribución para sujetar el émbolo del tensor [6] .
- Montar el tensor de la cadena del eje equilibrador [4] .
- Desmontar el pasador de bloqueo [6] .
- Para montar la cadena de distribución:

- Asegurarse de que el chavetero del cigüeñal esté en la posición de las 9 en punto.
- Asegurarse de que las marcas de reglaje de árbol de levas estén alineadas con la superficie superior de la culata [7] .
- Alinear el eslabón de color con la marca de reglaje del piñón del árbol de levas [8] .
- Alinear el eslabón de color con la marca de reglaje del piñón del cigüeñal [9] .
- Alinear el eslabón de color con la marca de reglaje del piñón del árbol de levas [10] .
- Bloquear el tensor de la cadena de distribución antes del montaje [11] :
  - Introducir un pasador adecuado en el cuerpo del tensor para soltar el fiador [12] .
  - Empujar el émbolo hacia el interior del cuerpo del tensor en el sentido de la flecha [13] .
  - Introducir el pasador de bloqueo del tensor de la cadena de distribución para sujetar el émbolo del tensor [14] .
- Montar el tensor de la cadena de distribución [11] .
- Desmontar el pasador de bloqueo [14] .
- Girar el cigüeñal dos vueltas hacia la derecha. Comprobar la alineación de las marcas de reglaje [7], [8], [9] y [10] .



AB19551

AB19551