

Herramientas especiales

Herramientas especiales

- Herramienta de sujeción del tensor de la correa de arrastre auxiliar - nº KM-6130.
- Herramienta de sujeción del piñón de árbol de levas 1 - nº KM-6347.
- Herramienta de sujeción del piñón de árbol de levas 2 - nº KM-956-1.
- Herramienta(s) de bloqueo de árbol de levas - nº EN-46781.
- Herramienta de bloqueo del tensor - nº KM-955.
- Herramienta de sujeción del cubo de la polea del cigüeñal - nº KM-662-C.
- Pasador de bloqueo del cigüeñal - nº EN-46785.

Precauciones generales

Precauciones generales

- Desconectar el cable de masa de la batería.
- Desmontar las bujías de incandescencia para hacer girar con mayor facilidad el motor.
- Hacer girar el motor en el sentido de giro normal (a menos que se especifique lo contrario).
- Respetar los pares de apriete.
- Si lleva: Marcar la ubicación del sensor de posición del cigüeñal antes de desmontarlo.
- NO girar el cigüeñal a través del árbol de levas ni de otros piñones.
- NO girar el cigüeñal ni el árbol de levas estando desmontada la cadena de distribución.

Procedimientos de reglaje de válvulas

Procedimientos de reglaje de válvulas

- Requisitos para el desmontaje/montaje de la cadena de distribución:
 - Desmontaje del cárter.

NOTA: Remitirse al módulo de Datos Técnicos para más información sobre los pares de apriete.

- Desmontar los tapones obturadores de la carcasa de árbol de levas [1] .
- Montar las herramientas de bloqueo de árbol de levas [2] .
- Los rebajos de las herramientas de bloqueo de árbol de levas deben estar en posición horizontal [3] .

NOTA: Marcar la posición de los rebajos de las herramientas de bloqueo de árbol de levas con pintura antes del montaje [4]

- Girar el cigüeñal en el sentido de giro normal del motor hasta que se escuche encajar las herramientas de bloqueo de árbol de levas.
- Insertar el pasador de bloqueo del cigüeñal en el orificio de la carcasa del embrague [5] .
- Montar la herramienta de bloqueo del tensor antes de llevar a cabo cualquier reparación del motor [6] .
- Apretar el tornillo del cubo de la polea del cigüeñal [7] . Par de apriete:
 - A = Agila/Astra-H/Meriva.
 - B = Corsa-C/Combo-C/Corsa-D/Tigra-B. Utilizar un tornillo nuevo.

NOTA: El tornillo del cubo de la polea del cigüeñal tiene rosca a izquierdas.

Fabricante: Opel/Vauxhall

Código de motor: Z13DTJ

Reglado para:

Modelo: Meriva-A 1,3D CDTi

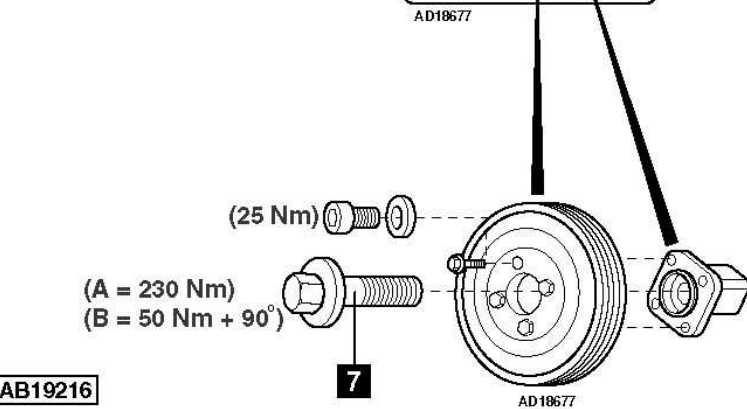
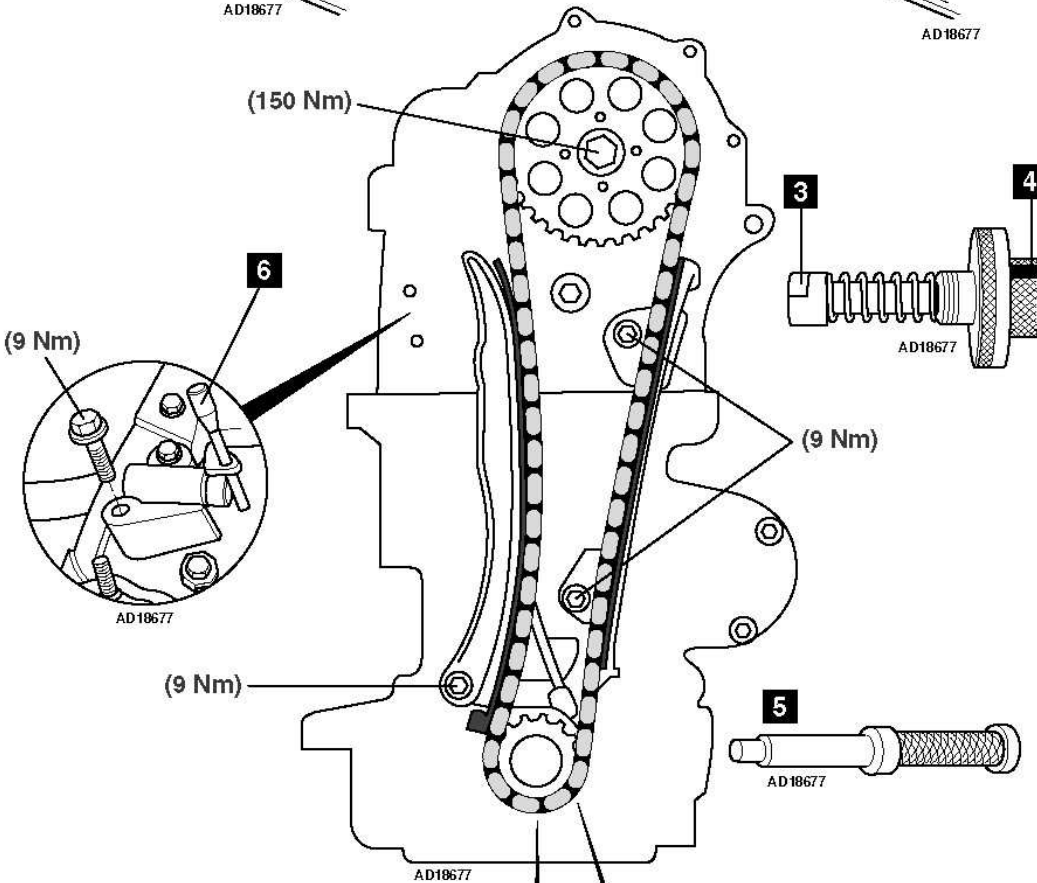
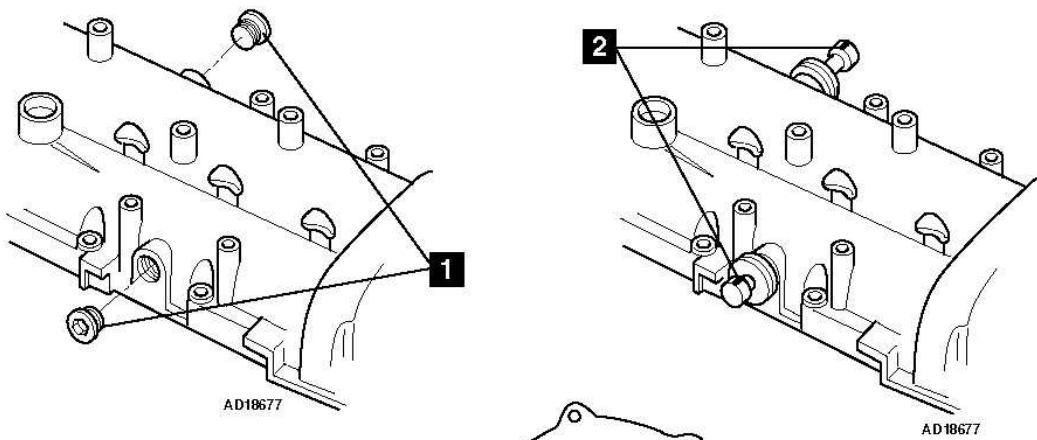
Potencia: 55 (75) 4000

Año: 2006-10

(c) Autodata Limited 2009

Valid forever. 09/03/2016

V8.500- ***/Autodata***



Fabricante: Opel/Vauxhall
 Código de motor: Z13DTJ
 Reglado para:

Modelo: Meriva-A 1,3D CDTi
 Potencia: 55 (75) 4000
 Año: 2006-10

(c) Autodata Limited 2009
 Valid forever. 09/03/2016
 V8.500- **/Autodata**